



OBSERVATOIRE DES ETANGS

SUIVI PHYSICO-CHIMIQUE

ÉTANG DE LA PALME

Mars 2025



Météo du moment : Ciel couvert, 13 °C, vent moyen d'est à sud-est, pas de précipitations

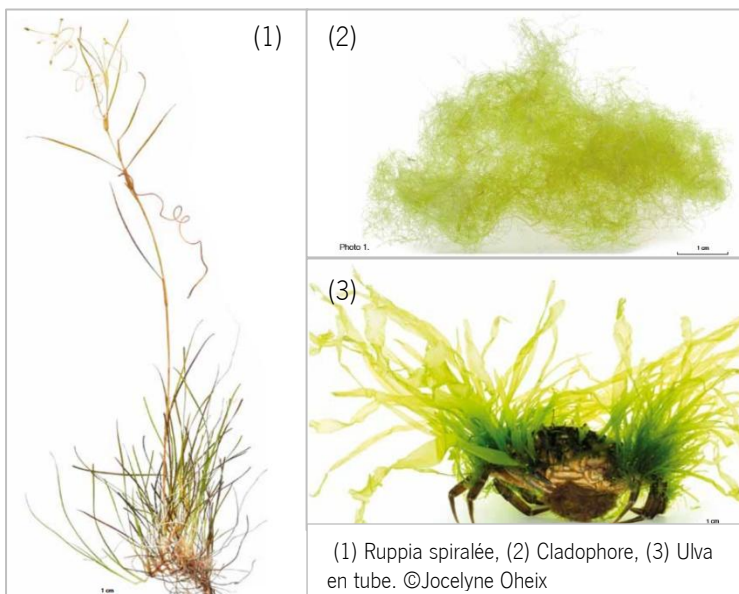
Météo des jours précédents : Vent faible à moyen d'orientation variable, température entre 6 et 14°C, faibles précipitations.

	1. Nord de l'étang Digue des salins		2. Parcours sportif		3. Spot des vignes		4. Pont des Coussoules	
	Ce jour	Mois précédent	Ce jour	Mois précédent	Ce jour	Mois précédent	Ce jour	Mois précédent
Salinité (g/L)	35	37	34	36	35	37	38	34
Temp. eau (°C)	13	11	14	11	14	12	14	12
pH	Dysfonctionnement de la sonde							
Turbidité	Faible	Faible	Moyenne	Forte	Faible	Faible	Faible	Faible
Hauteur d'eau (cm hydro) Niveau de la mer 55 cm	66	58		36	63	56	61	52
État du grau	Fermé depuis mi-février							
Végétation aquatique	Présence d'herbiers (Zostères ou Ruppias) et d'algues vertes en bordure (<i>Cladophora vagabunda</i> et <i>Ulva intestinalis</i>)							
Fréquentation	Deux kitesurfeurs au moment du suivi et un véliplanchiste en préparation.							

Mesures réalisées le 06/03/2025, par Angélique Masvidal

Conclusions des mesures physico-chimiques :

Depuis la fermeture du grau les précipitations ont été plutôt faibles, mais les apports d'eau douce du karst ont tout de même permis une baisse de la salinité globale. La turbidité de la lagune est faible, ce qui permet d'observer la végétation lagunaire en cours de développement. Si les herbiers à zostères sont bien présents, les algues vertes sont aussi fortement développées indiquant un milieu eutrophisé, trop riche en nutriments (azote et phosphore notamment).



(1) Ruppia spiralee, (2) Cladophore, (3) Ulva en tube. ©Jocelyne Oheix

Macrophytes, qu'es aquò ?

On constate ce mois de mars un développement important des macrophytes dans la lagune. Les macrophytes sont des espèces végétales aquatiques, qui regroupent les phanérogames (des espèces pourvues d'un système racinaire) et les macroalgues. Certaines espèces sont indicatrices d'un bon état écologique de la lagune, c'est le cas des phanérogames que l'on observe à La Palme, d'autres sont dites opportunistes et vont fortement se développer en cas de déséquilibre du milieu. Les espèces visibles depuis le bord de l'étang de La Palme ce mois de mars sont majoritairement des Ruppias, une phanérogame dont la tige peut faire plusieurs dizaines de centimètre au

printemps ! Malheureusement, on observe également des algues vertes en nombre (Cladophores et ulves en tube), signe d'un milieu trop riche en nutriments.